

# IHR UNTERNEHMENS- CHECK UP



MIT FREUNDLICHER UNTERSTÜTZUNG VON:

Initiative  
Gesunder Arbeiten

Wir machen mit!



**GESUNDHEITS-  
TAGE 2017**

**01. - 14. JUNI**

Lorem ipsum dolor sit amet, consectetur adipiscing elit. Aenean commodo ligula eget dolor. Aenean massa. Cum sociis natoque penatibus et magnis dis parturient montes, nascetur ridiculus mus.



**MÜLLER  
GmbH**

Müller GmbH · Musterstraße 1-5 · 12345 Musterstadt

# „GESUNDE ARBEIT SORGT FÜR GESUNDE UNTERNEHMEN.“



Ralf Eisele  
Leiter Gesundheits-  
marketing

*Machen Sie Gesundheit zu Ihrem  
Thema: Erreichen Sie Ihre Mitarbeiter  
mit Herz und Verstand!  
Die IGR unterstützt Sie seit über 20  
Jahren mit erfolgreichen Programmen  
rund um Ergonomie, Prävention und  
gesünderes Arbeiten.*

*Dass dabei der Spaß nicht auf der  
Strecke bleibt, war und ist für uns  
immer selbstverständlich.*

## CHECKEN SIE IHR UNTERNEHMEN!

Wir grüßen Sie herzlich,

betriebliche Gesundheit ist das Megathema der Zukunft. Arbeit 4.0 rückt die individuelle Betrachtung Ihrer Mitarbeiter immer mehr in den Fokus. Die IGR hat ein ganzheitliches Konzept entwickelt, das es Ihnen erlaubt, Ihr individuelles betriebliches Gesundheitsprogramm durchzuführen.

Unser Angebot ist modular aufgebaut und beinhaltet verschiedene Instrumente. Von der Messung der Herzgesundheit und dem individuellen Streßverhalten, über die Arbeitsplatzanalyse bis zu umfangreichen Eventprogrammen. Buchen Sie einen IGR-Gesundheitstag oder nutzen Sie unsere umfangreichen Schulungsangebote. Ein tiefgehendes Ergonomie- und BGM-Consulting rundet unser Angebot ab.

Lassen sie sich vom IGR-Baustein-Konzept überzeugen! Gerne informieren wir Sie umfassend und unverbindlich.

Wir freuen uns auf Sie, Ihr

Ralf Eisele



IGR – Partner der INQA  
Ein Projekt des Bundesministeriums  
für Arbeit und Soziales.



*Wir machen mit!*



## MESSEN UND ERKENNEN

### Von Herzen gesund – der 48 Stunden Check-up:

Erfahren Sie mehr über Ihre:

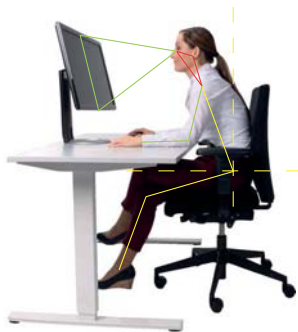
- Herzgesundheit
- Stressbelastung und Entspannungsfähigkeit
- Schlafqualität und Erholung
- Alltagsaktivität und Ihren Lebensstil
- Option zur psychischen Gefährdungsbeurteilung



## ARBEITSPLATZANALYSE HUMEN®

### Verhältnisse und Verhalten sichtbar machen

Die innovative Methode, einen Arbeitsplatz zu analysieren. HUMEN erfährt die Arbeitshaltung, visualisiert und analysiert diese und gibt Tipps zur direkten Verbesserung der Verhältnisse und des individuellen Verhaltens am Arbeitsplatz. Auch zur Messung an Steharbeitsplätzen.



Vorher



Optimierte Arbeitsposition



**humen** arbeitsplatzanalyse



## DAS IGR-SEMINARPROGRAMM

### Ergonomie Coach

In diesem Kurs wird ein tiefgehendes Wissen über Ergonomie und die Thematik Verhältnis- und Verhaltensergonomie vermittelt. Das spezielle Coaching-Element erlaubt es, auch andere Mitarbeiter in angemessener Weise zu unterweisen und diese zu Multiplikatoren im Sinne des gesünderen Arbeitens im Betrieb zu machen.

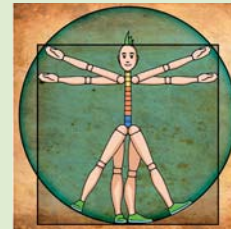


### Ergonomie Berater

Bauen Sie auf Ihrem Wissen vom „Ergonomie-Coach (IGR e.V. zert.)“ auf und werden Sie Ergonomie-Experte mit 360-Grad-Blick!

### Seminar Gefährdungsbeurteilung in der Verwaltung

Gefährdungen an Verwaltungsarbeitsplätzen erkennen, Dokumentationsmaßnahmen richtig ergreifen und nachhaltig umsetzbare Vorschläge für Verbesserungen machen.



## DIE ERGONOMIESPRECHSTUNDE

### Arbeitsplatzanalyse als IGR-Dienstleistung

Die Arbeitsplatzanalyse kann auch als Dienstleistung bei der IGR gebucht werden. Erfahrene Spezialisten analysieren Ihre Arbeitsplätze und setzen die Ergebnisse gemeinsam mit Ihnen in Verbesserungen von Verhältnissen und Verhalten um.



## ERGOTAINMENT

### fresh ergonomics – Erlebnis Ergonomie

Ihr ergonomisches Firmenevent: Das IGR-Veranstaltungsprogramm rund um die Themen Ergonomie und betriebliche Gesundheit mit der Impuls-Veranstaltung zur Vermittlung von Wissen und Praxis für Ihr Unternehmen.

Vermitteln Sie Ergonomie in unterhaltsamer Form:

- Leicht verständlich
- Immer anwendbar
- Option Einladung von Wunschkunden durch das IGR Dialogteam



## CONSULTING

Das IGR-Beratungsangebot rund um die Themen Betriebliches Gesundheitsmanagement und BGF.

### Analyse und optimierte Einrichtung Ihrer Arbeitsplätze in Verwaltung und Produktion

Wir beraten Sie, wenn es darum geht, Ihre Arbeitsplätze in Verwaltung oder Produktion ergonomisch zu optimieren. Das passiert nach der IGR-Methodik, bei der auch unser bewährtes Analyseinstrumentarium zum Einsatz kommt.

### Didaktisches Konzept

Die Beratung beinhaltet unser didaktisches Konzept, dass die aktive Einbindung der Mitarbeiter in die Umsetzung der Gesundheitsmaßnahmen garantiert.

### Vorschriften und Gesetze

Nutzen Sie das Beratungsangebot der IGR. Finden Sie sich im Dickicht der Gesetze und Verordnungen zurecht.

- Präventionsgesetz – Anforderungen und Umsetzung
- Förderung Ihrer BGF-Maßnahmen durch die GKV
- Gefährdungsbeurteilungen nach § 5 ArbSchG. Wir beraten Sie und führen diese auch in Ihrem Unternehmen durch.
- Auf- und Ausbau des Betrieblichen Gesundheitsmanagements



## DER IGR-GESUNDHEITSTAG

Nehmen Sie Ihre Mitarbeiter mit – auf einem Gesundheitstag der anderen Art. Ihr individuelles Konzept:

Kombiniert werden bewährte Elemente mit innovativen Möglichkeiten. Vor allem mit dem Ziel der nachhaltigen Verankerung des erlernten Wissens und der praktischen Anwendung im betrieblichen Alltag. Schwerpunkte können z. B. sein:

- Bewegung
- Ernährung
- Streßbewältigung

### Neutral und unabhängig

Der IGR-Gesundheitstag gehört dem Unternehmen, das ihn ausrichtet. Es bestehen keine weiteren Verpflichtungen. Er ist krankensicherungsneutral. Er ist das Event des Unternehmens für seine Mitarbeiter. Wichtig ist aber auch, dass der Spaß nicht zu kurz kommt – nur was Freude macht, wird auch gerne getan.



### Gehen Sie Ihren eigenen Weg:

„Veranstalten Sie Ihren individuellen Gesundheitstag.“

Dorothea Hilgert,  
Diplomsportlehrerin, Leiterin des  
IGR-Gesundheitstagsteams





## FAXANTWORT

# 0911 937788-40

Oder schreiben Sie an: [info@igr-ev.de](mailto:info@igr-ev.de)

Telefon: 0911 937788-0

### Ja, ich möchte mehr über Ihr Angebot erfahren:

- 48h Checkup mesana
- HUMEN Arbeitsplatzanalyse
- Arbeitsplatzanalyse als Dienstleistung – die Ergonomiesprechstunde
- Schulungen, Ergonomie Coach (u.a.)
- Ergotainment, Impuls-Veranstaltungen
- Consulting
- Der IGR-Gesundheitstag
- Gesundheitsmarketing

\_\_\_\_\_  
Firma:

\_\_\_\_\_  
Vor- / Name:

\_\_\_\_\_  
Funktion:

\_\_\_\_\_  
Straße:

\_\_\_\_\_  
PLZ/Ort:

\_\_\_\_\_  
Tel. / Fax:

\_\_\_\_\_  
E-Mail:



## CHECKER-COUPON

### Ja, ich möchte mehr über Ihr Angebot erfahren:

- Ja, ich möchte eine kostenlose HUMEN-Arbeitsplatzanalyse-Messung für (m)einen Arbeitsplatz, bitte rufen Sie mich an:

\_\_\_\_\_  
Telefon:



Interessengemeinschaft der  
Rückenschullehrer/Innen e. V.

Johannisstr. 44  
90419 Nürnberg

Fon: 0911 937788-0  
Fax: 0911 937788-40

[www.igr-ev.de](http://www.igr-ev.de)  
[info@igr-ev.de](mailto:info@igr-ev.de)